

**Advent-
Mitspiel-
Konzert 2022**

In C tief

Wir sagen euch an den lieben Advent

Heinrich Rohr

7

1. Wir sa - gen euch an den lie - ben Ad - vent
 2. Wir sa - gen euch an den lie - ben Ad - vent

13

Se - het die er - ste Ker - ze brennt. Wir sa - gen euch an ei - ne
 Se - het die zwei - te Ker - ze brennt. So neh - met euch eins um das

19

hei - li - ge Zeit, Mach - et dem Herrn den Weg be - reit.
an - der - re an, wie auch der Herr an uns ge - reit.
tan!

19

25

Freut euch, ihr Chris - ten! Freu - et euch sehr.

25

29

Schon ist na - he der Herr.

29

in C

Guter, alter Nikolaus

(Jolly Old Saint Nicholas)

aus Amerika

Jol - ly old Saint Ni - cho - las, lean your ear this way!
Gu - ter al - ter Ni - cho - laus, lei - he ear mir dein Ohr!

Don't you tell a sing - le soul What i'm going to say; Christ-mas Eve is com - ing soon;
Bit - te sa - ge nie - man - dem, was ich dir er - zähl' Hei - lig - a - bend kommt schon bald

Now, you dear old man, Whis - per what you'll bring to me; Tell me if you can.
und so bitt' ich dich: Flüs - ter mir ganz leis' ins Ohr, was du bringst für mich.

When the clock is striking twelve,
When I'm fast asleep,
Down the chimney broad and black,
With your pack you'll creep;
All the stockings you will find
Hanging in a row;
Mine will be the shortest one,
You'll be sure to know.

Johnny wants a pair of skates;
Susy wants a dolly;
Nellie wants a story book;
She thinks dolls are folly;
As for me, my little brain
Isn't very bright;
Choose for me, old Santa Claus,
What you think is right.

Morgen Kinder wird's was geben

Volkslied

arr. Jenny Heilig

1. Stimme *f*

2. Stimme *mf*

3. Stimme *mf*

5

1 *p*

2 *mp*

3 *p*

9

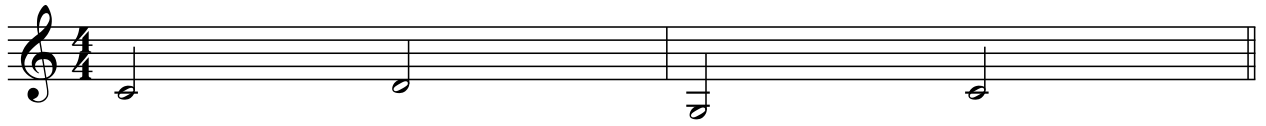
1 *f*

2 *f*

3 *f*

Mache dich auf und werde Licht

Markus Jenny



3

Ma - che dich auf und wer - de Licht!

5

Ma - che dich auf und wer - de Licht!

7

Ma - che dich auf und wer - de Licht;

9

denn dein Licht kommt.

Deck the halls

Schmückt die Säle

aus dem Walisischen

Deck the halls with boughs of hol - ly
Schmückt den Saal mit Stech - palm-zwei-gen.

fa la la la la, la la la la.
fa la la la la la la la la.

'Tis the sea - son
Schließt den Bund zu

to be jol - ly
fro - hem Rei - gen.

fa la la la la, la la la la.
fa la la la la la la la la.

Don we now our
Zeit zum Fei - ern

gay ap - pa - rel.
ist es wie - der,

Fa la la, la la la la la la,
Fa la la la la la la la la.

la la la, la la la.
la la la.

Troll the an - cient
Singt die al - ten

Yule tide ca - rol
Wei - nachts - lie - der.

fa la la la la la la la la.
Fa la la la la la la la la.

Seht das rote Scheit im Feuer.

Fa-la-la-la-la, la-la-la-la!

Weihnacht ward es endlich heuer.

Fa-la-la-la-la, la-la-la-la!

Dreht und schwinget euch im Tanze

Fa-la-la-la-la, la-la-la-la!

in dem hellen Lichterglanze.

Fa-la-la-la-la, la-la-la-la!

Tragt in die Welt nun ein Licht

Wolfgang Longardt

Musical score for the first system, measures 1-4. It consists of three staves: a vocal line (treble clef), a piano accompaniment line (treble clef), and a bass line (bass clef). The key signature is one sharp (F#) and the time signature is 4/4. The music begins with a treble clef and a key signature of one sharp (F#). The first staff (vocal) starts with a half note G4, followed by quarter notes A4, B4, and C5. The second staff (piano) starts with a half note G4, followed by quarter notes A4, B4, and C5. The third staff (bass) starts with a half note G3, followed by quarter notes F3, E3, and D3. The system ends with a double bar line.

5

Musical score for the second system, measures 5-8. It consists of three staves: a vocal line (treble clef), a piano accompaniment line (treble clef), and a bass line (bass clef). The key signature is one sharp (F#) and the time signature is 4/4. The music begins with a treble clef and a key signature of one sharp (F#). The first staff (vocal) starts with a half note G4, followed by quarter notes A4, B4, and C5. The second staff (piano) starts with a half note G4, followed by quarter notes A4, B4, and C5. The third staff (bass) starts with a half note G3, followed by quarter notes F3, E3, and D3. The system ends with a double bar line.

1. Tragt in die Welt nun ein Licht,
2. Tragt zu den Kin - dern ein Licht,
3. Tragt zu den Kran - ken ein Licht,
sagt al - len: Fürch - tet euch nicht!

9

Musical score for the third system, measures 9-12. It consists of three staves: a vocal line (treble clef), a piano accompaniment line (treble clef), and a bass line (bass clef). The key signature is one sharp (F#) and the time signature is 4/4. The music begins with a treble clef and a key signature of one sharp (F#). The first staff (vocal) starts with a half note G4, followed by quarter notes A4, B4, and C5. The second staff (piano) starts with a half note G4, followed by quarter notes A4, B4, and C5. The third staff (bass) starts with a half note G3, followed by quarter notes F3, E3, and D3. The system ends with a double bar line.

Gott hat euch lieb Groß und Klein,
Seht auf des Licht - tes Schein.

Morgen kommt der Weihnachtsmann

1. Stimme

2. Stimme

3. Stimme

f

mf

mf

5

1

2

3

p

mf

p

mf

p

mf

9

1

2

3

f

mf

mf

Möge die Straße

(4 Strophen)

Markus Pytlik
Frederik Punsmann

Vorspiel

Mö - ge die Stra - ße

6
uns zu - sam - men füh - ren und der Wind in dei - nem Rück - en sein. Sanft fal - le Re - gen auf dei - ne Fel - der

11
und auf dein Ge - sicht der Son - nen - schein. Und bis wir uns wie - der seh - en hal - te Gott dich fest in sei - ner

16
Hand und bis wir uns wie - der seh - en, hal - te Gott dich fest in sei - ner Hand